



УТВЕРЖДАЮ  
Заведующая МБДОУ  
Лоухский детский сад

Т.С.Никанова

Приказ от 27 марта 2026 г. № 21 о/д

## ОТЧЁТ

о результатах самообследования качества  
деятельности и подготовки обучающихся  
Муниципального бюджетного дошкольного  
образовательного учреждения  
Лоухский детский сад  
(МБДОУ Лоухский детский сад)

2025 год

на 01.01. 2026 г.

**Информация**  
Муниципального бюджетного дошкольного образовательного учреждения  
Лоухский детский сад  
по состоянию на «01» января 2026 года

Полное наименование организации	Муниципальное бюджетное дошкольное образовательное учреждение Лоухский детский сад				
Краткое наименование организации	МБДОУ Лоухский детский сад				
Учредитель	Муниципальное образование – Лоухский муниципальный район				
Год создания	1989				
Юридический адрес	186660, Лоухский район, пос. Лоухи, ул. Первомайская, дом 12, тел. (8 814 39) 5 12 43.				
Фактический адрес	186660, Лоухский район, пос. Лоухи, ул. Первомайская, дом 12, тел. (8 814 39) 5 12 43; ул. Лесная, дом 3, тел. (8 814 39) 5 11 35.				
Адрес электронной почты	<a href="mailto:louhidou@yandex.ru">louhidou@yandex.ru</a>				
Адрес официального сайта	<a href="http://louhi-detsad.ru">http://louhi-detsad.ru</a>				
Цель:	реализация основной образовательной программы дошкольного образования в соответствии с Федеральной образовательной программой дошкольного образования (далее - ФООП ДО), реализация адаптированной образовательной программы дошкольного образования в соответствии с Федеральной адаптированной образовательной программой дошкольного образования (далее – ФОАП ДО), осуществление присмотра и ухода за детьми.				
Задачи:	<ul style="list-style-type: none"> <li>• разностороннее развитие ребенка в период дошкольного детства с учетом возрастных и индивидуальных особенностей на основе духовно-нравственных ценностей российского народа, исторических и национально-культурных традиций.</li> <li>• построение образовательной деятельности на основе индивидуальных особенностей каждого ребенка, при котором сам ребенок становится активным в выборе содержания своего образования, становится субъектом образования;</li> <li>• сотрудничество детей и взрослых, признание ребенка полноценным участником образовательных отношений.</li> <li>• достижение детьми на этапе завершения дошкольного образования уровня развития, необходимого и достаточного для успешного освоения ими образовательных программ начального общего образования.</li> </ul>				
Язык обучения	русский				
	<i>Программы дошкольного образования</i>				
Перечень основных программ:	Основная образовательная программа дошкольного образования с приоритетным осуществлением деятельности по художественно-эстетическому развитию обучающихся МБДОУ Лоухский детский сад.				
Перечень адаптированных программ:	Адаптированная образовательная программа дошкольного образования для обучающихся с ограниченными возможностями здоровья МБДОУ Лоухский детский сад.				
	Количество работников – 47 чел., в том числе				
	<i>Всего в программах</i>	<i>Программы начального общего образования</i>	<i>Программы основного общего образования</i>	<i>Программы среднего общего образования</i>	<i>Программы дошкольного образования</i>
Руководящие работники	2	0	0	0	2
Педагогические работники	17	0	0	0	17

Административно-хозяйственные работники и вспомогательный персонал	28	0	0	0	26
Количество обучающихся на отчетный период – 163 чел., в том числе					
С ОВЗ и инвалидностью	6	0	0	0	6
В т.ч.с инвалидностью	3	0	0	0	3

### Нормативное правовое обеспечение образовательного процесса

Деятельность МБДОУ Лоухский детский сад (далее – Детский сад) регулируется Федеральным Законом Российской Федерации от 29.12.2012 г. № 273-ФЗ «Об образовании в Российской Федерации»; Федеральным государственным образовательным стандартом дошкольного образования, утвержденным приказом Минобрнауки России от 17.10.2013 № 1155, действующим законодательством Российской Федерации и Республики Карелия, нормативными правовыми актами Администрации Лоухского муниципального района и локальными актами Детского сада.

Нормативная правовая база Детского сада включает в себя: Устав; регистрационные документы; локальные нормативные акты об управлении, предусмотренные законодательством Российской Федерации.

В Детском саду имеется коллективный договор, регулирующий социально-трудовые отношения между работодателем и работниками. [https://www.louhi-detsad.ru/assets/page-files/0003/249/kollektivnyj-dogovor\\_2021\\_2024.pdf](https://www.louhi-detsad.ru/assets/page-files/0003/249/kollektivnyj-dogovor_2021_2024.pdf)

Все нормативные документы своевременно размещаются на сайте Детского сада (адрес сайта - <https://www.louhi-detsad.ru/>)

На протяжении 2025 года Детский сад проводит работу по наполнению, актуализации сведений в Государственной информационной системе «Электронное образование Республики Карелия» (ГИС ЭО РК). Информация, представленная в ГИС ЭО РК, своевременно обновляется и актуализируется.

### Система управления в Детском саду

В соответствии с Уставом в Детском саду действуют следующие органы управления: педагогический совет, Совет детского сада, родительское собрание.

Информация о педагогических советах в 2025 году:

№	Тема педагогического совета	Дата проведения
1	Формирование основ финансовой грамотности дошкольников	29.04.2025 г.
2	Итоговый педагогический совет «Итоги работы за 2024-2025 учебный год. Итоги педагогической диагностики»	28.05.2025 г.
3	Организация деятельности педагогических работников МБДОУ Лоухский детский сад в 2025-2026 учебном году	10.09.2025 г.
4	Социально-коммуникативное развитие детей дошкольного возраста в условиях реализации ФОП ДО»	11.12.2025 г.

На заседаниях педагогического совета в 2025 году рассмотрены следующие вопросы: план работы на учебный год, вопросы готовности детского сада к новому 2025-2026 учебному году, работа в летний период, перспективы развития детского сада в т.ч. с учётом результатов образовательной деятельности, результаты педагогической диагностики обучающихся по итогам полугодия и по итогам года, результаты участия педагогов и

воспитанников в конкурсах, акциях и фестивалях разного уровня, вопросы формирования у воспитанников навыков безопасного поведения посредством эффективных методов и приёмов и др.

### Информация о количестве воспитанников на 31 декабря 2025 года

№	Направленность групп	Количество групп	Количество детей
1	Общеразвивающие группы	5	96
2	Комбинированные группы	3	67
	<b>ИТОГО</b>	<b>8</b>	<b>163</b>

### Кадровое обеспечение образовательного процесса

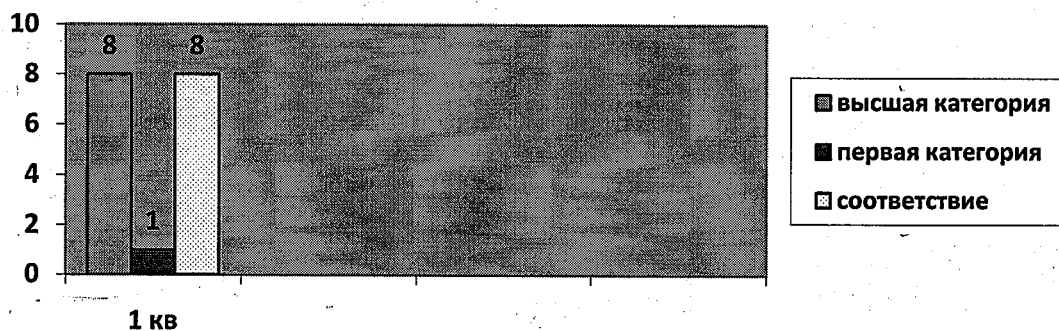
Учреждение полностью укомплектовано квалифицированными кадрами, в т. ч. руководящими, педагогическими, вспомогательным персоналом, административно-хозяйственными работниками.

Образовательный уровень работников соответствует занимаемым ими должностям. Образовательный уровень педагогического коллектива довольно высокий: 7 человек имеют высшее образование, 10 человек – среднее профессиональное.

Курсовая переподготовка педагогических кадров проводится по плану, систематически. В 2025 году 3 педагога приняли участие в курсовой подготовке по теме «Воспитательная работа в ДОО: организация работы в рамках введения Программы воспитания».

По результатам аттестации 8 педагогов Детского сада имеют высшую, и 1 педагог имеет первую квалификационные категории.

### Информация о педагогическом коллективе (наличие квалификационных категорий)



Педагоги размещают методические материалы, работы воспитанников, информацию для родителей в группе в социальной сети ВКонтакте «МБДОУ Лоухский детский сад» <https://vk.com/club194620952>, а также в мессенджере МАХ. Каждая возрастная группа имеет свои чаты для родителей в мессенджере МАХ.

В официальной группе детского сада в ВК организуются дистанционные конкурсы, акции, мероприятия для воспитанников и родителей, осуществляется информирование родителей о наиболее значимых событиях в Детском саду, проводится консультирование родителей по вопросам образования и воспитания детей. В течение 2025 года педагоги детского сада являлись активными участниками организованных в Детском саду тематических выставок.

Большую работу проводят педагоги для подготовки воспитанников – участников конкурсов различного уровня (в т.ч. дистанционно).

## Материально-техническое обеспечение образовательного процесса в МБДОУ Лоухский детский сад

Детский сад размещен в 2-х типовых отдельно стоящих зданиях, отвечающих санитарно-гигиеническим, противоэпидемическим требованиям и правилам пожарной и антитеррористической безопасности.

В зданиях имеются все виды благоустройства: центральное отопление, водоснабжение, канализация. Текущий ремонт выполняется по мере необходимости.

В зданиях Детского сада располагаются:

- помещения для детей: групповые ячейки, включающих в себя игровые и спальные помещения, раздевалки, туалетные и моечные для посуды,
- помещения для сотрудников: кабинет заведующего, методические кабинеты, кабинеты учителя -логопеда, комнаты для обслуживающего персонала.
- медицинский блок: медицинский кабинет, изолятор.
- помещения и территория для занятий физической культурой: музыкально-физкультурный залы, игровые площадки, спортивные площадки;
- комплекс обеспечения жизнедеятельности: пищеблоки; кладовые, прачечные комплексы, электрощитовые, подсобные помещения.

Территории зданий ограждены забором. Групповые площадки расположены с соблюдением принципа групповой изоляции с травяным, песочным покрытием. Имеется также спортивная площадка со спортивным оборудованием: стенка для метания, бум, детский спорткомплекс, стойка баскетбольная, лиана фигурная, спираль горизонтальная. На игровых площадках имеется игровое оборудование для организации прогулок: горки, скамейки, качалки - балансиры, песочницы. Оборудование и инвентарь соответствует требованиям охраны жизни и здоровья детей, требованиям СанПиН

В МБДОУ Лоухский детский сад установлена система контроля и управления доступом в здания детского сада, которая обеспечивает безопасные условия для пребывания воспитанников в детском саду и позволяет осуществлять контроль открывания входов и выходов в двух зданиях.

Имеются методические кабинеты, в которых собраны: наглядный материал, пособия для проведения занятий, материал для консультаций, библиотека с методической и периодической литературой.

В группах создана предметно-развивающая среда, отвечающая требованиям СанПиН, с учетом возрастных и психологических особенностей детей. Мебель подбирается по ростовым показателям, в соответствии с требованиями санитарных правил. В каждой возрастной группе созданы условия для самостоятельного, активного и целенаправленного действия детей во всех видах деятельности: игровой, двигательной, изобразительной, театрализованной, конструктивной, познавательной, исследовательской и т.д., имеется инвентарь и оборудование для физической активности.

Общая площадь дошкольной организации, включая прилегающую территорию, составляет 10265 кв. м.

Общая площадь помещений МБДОУ Лоухский детский сад составляет 2871,1 кв. м.

Площадь помещений, используемых непосредственно для нужд образовательной организации - 1820,2 м. кв., из них: групповые ячейки - 1403,6 кв. м.

МБДОУ Лоухский детский сад имеет необходимое для всех видов образовательной деятельности оснащение и оборудование:

- помещения для занятий, обеспечивающие образование детей через игру, общение, познавательно-исследовательскую деятельность и другие формы активности ребенка с участием взрослых и других детей;

- оснащение развивающей предметно-пространственной среды, включающей средства образования и воспитания, подобранные в соответствии с возрастными и индивидуальными особенностями детей дошкольного возраста,

- мебель, техническое оборудование (интерактивная панель, экраны, проекторы, ноутбуки, бизборды, магнитные доски, световые столы для рисования песком и прочее), спортивный и хозяйственный инвентарь, инвентарь для художественного творчества, музыкальные инструменты.

В детском саду имеются информационные стенды, стенды «Для вас, родители!», стенд «Наши достижения», тематические информационные стенды «Моя Карелия», «Наш детский сад» и др., а также уголки для родителей с необходимой информацией. Также оформляются тематические выставки, выставки работ воспитанников, выставки семейного творчества.

**Список методических пособий, литературы, развивающих игр, игрушек, дидактических пособий, приобретённых в 2025 году**

Название пособия	Шт.
Набор плакатов А4 «80 лет Победы, 9 Мая»	1
Набор песочных часов	1
конструктор «Забавные присоски»	1
Развивающая игра	10
Игра «В мире слов»	1
Настольная игра «Часы и распорядок дня»	1
Настольная игра-головоломка	1
Развивающий сортер «Подбери ключ»	1
Развивающий набор	1
Игра «Правда-ложь» (животные)	1
Конструктор геометрический	1
Цветные счетные палочки Кюизенера	1
Логические блоки Дьенеша	1
Игра-ходилка	1
Игра «Изучаем ПДД»	1
Настольная игра	1
Подбери слова к рассказу	2
Игра лото	2
Игра «Береги живое»	1
Нескучная азбука	1
Лото «Силуэты»	1
Конструктор магнитный	1
конструктор «Забавные присоски»	1
Конструктор магнитный «Мальш»	1
Детский резиновый мячик диаметр 125 мм	4
Детский резиновый мячик диаметр 200 мм	5
Детский резиновый мячик диаметр 100 мм	5
Демонстрационные картинки «Кто работает в театре»	1
Раскраски «Русские народные промыслы»	1
Алгоритмические схемы для обучения составлению рассказов (4-7 л)	1
Книга по лепке из пластилина	2
Головоломка для детей (деревянный пазл)	1
Демонстрационные картинки «Кто работает на заводе»	1
Дымковская игрушка. Раскраска	1
Алгоритмические схемы для рассказывания сказок (3-8 л)	1
Сортер для малышей деревянный «Цветные гномы»	1
Раздаточные карточки (16 шт.) «Народы России»	1
Плакат «Наша Родина – Россия»	1
Демонстрационные картинки «Кто работает на ферме»	1
Демонстрационные картинки «Кто спасает и помогает»	1
Демонстрационные картинки «Кто работает на стройке»	1
Сортер для сортировки по цветам с пинцетом	1
Деревянные досочки Сегена	1
Конструктор из магнитных кубиков 45 деталей	1

Демонстрационные картины «Животные севера»	1
Обучающий счетный материал 80 палочек 40 кубиков	1
Матрешки. Раскраска	1
Я люблю Россию! Государственные праздники. Беседы	1
Счетный материал для детей «Зверушки»	3
Кто работает в школе и в саду. Учебно-метод. пособие	1
Главные праздники страны. Тематический материал	1
Развивающие логопедические карточки «Сложи-расскажи»	1
Обучающий счетный материал 80 палочек 40 кубиков	2
Счетный материал «Геометрическая мозаика»	1
Куб сортер Монтессори для малышей	1
Набор инструментов в чемоданчике	1
Игрушечная еда Вкусная пицца	1
Набор посуды металлический	1
Игровой набор доктора	1
Пластиковые продукты игрушки	1
Набор пластик. Посуды Мальвина	1
Кукла	1
Набор игрушечных продуктов	1
Пластиковые продукты игруш.	1
Набор доктора детский	2
Мозаика магнитная	1
Набор продуктовая корзинка детск.	1
Каталка	2
Набор посуды	1
Автомобиль-самосвал	1
машина	1
юла прозрачная	1
Мыльные пузыри	1
Комплект Домашние логопедические тетради	1
Музыка в детском саду. Осень. Ермолина Т.В.	1
Развивающая логопедическая игра Фразовый конструктор	1
Палочки для барабана деревянные	1
Развивающие логопедические карточки Кто там?	1
Музыка в детском саду. Весна	1
Музыка в детском саду. Зима	1
Коммуникативный набор карточек Пекс	1
Рамка- вкладьш фрукты-овоци	1
Рамка-вкладыш животные	1
Логопедический альбом Занятия для закрепления звука Л у детей	1
Логопедический альбом Занятия для закрепления звука Ш у детей	1
Игра магнитная Цвет в банке	5
Котенок по имени Гав Остер Г.	1
Дружные сказки Сачкова Е.К.	1
Деревянный Конструктор Городок	1
Воспитательные сказки Сачкова Е.К.	1
Рамка-вкладыш Кто что ест	1
Развивающая игра Передвигай	1
Деревянные пазлы Животные	1
Магнитный конструктор Кубики 100 дет	1
Музыкальное воспитание в детском саду 5-6 лет	1
Книжка Три медведя	1

Книжка Теремок	1
Морозко сказка	1
Демонстрационные картинки Кто работает в школе и в детском саду	1
Логопедическая игра Накорми лисичку	1
Демонстрационные картинки Опасные предметы	1
Беседы с детьми о ВОВ	1
Кем быть? Маяковский В.В.	1
Россия – Родина моя. Демонстрационные картинки	1
М. Пришвин Рассказы о животных малышам	1
Демонстрационные картинки Явления природы	1
В. Сутеев Картинки и сказки	1
Мой дом. Демонстрационный материал	1
Настольная игра «О семье»	1
Головоломка Танграм	5
Житков Б. Замечательные рассказы о детях	1
Демонстрационные картинки Молоко	1
Школьные принадлежности в картинках	2
Демонстрационный материал Расскажи про детский сад	1
Что такое хорошо и что такое плохо Маяковский В.В.	1
Специальный и грузовой транспорт Картины	1
Живой фонарик Воронкова Л.	1
Сказки в картинках Сутеев В.	1
Палочки для металлофона комплект из 2 шт.	1
Повторяй за мной Руки (игра)	1
Барабан муз.-инструмент детский	2
Игра в десятку (настольная игра)	1
Магнитная рыбалка для малышей	1
Рассказы про зверей и птиц Е. Чарушин	1
Курочка Ряба	1
Детки в клетке Маршак С.	1
Тактильная книжка Любимые потешки	1
Природные зоны России Демонстрационные картины	1
Двенадцать месяцев Маршак С.	1
Сказки для малышей К. Чуковский	1
Коза рогатая Потешки	1
Русская живопись Пейзаж	1
Книжка для малышей Потешки	1
Рассказы о животных Житков Б.	1
Демонстрационный материал Растения и обитатели водоемов	1
Головоломка Пятнашки 15	1
Демонстрационные картины Осень	1
Мои первые песенки Маршак С.	1
Демонстрационный материал Здоровье ребенка	1
Настольная игра Сортируем мусор	1
Аленький цветочек Аксаков С.	1
Демонстрационный Материал Кто защищает Родину	1
Русские народные сказки	1
Два жадных медвежонка В. Туркова	1
Развивающие карточки Домашние питомцы	1
Серебряное копытце Бажов П.	1
Русская живопись Потрет	1
Головоломка деревянная Танграм	1

## **Условия для охраны и укрепления здоровья, организации питания обучающихся**

В Детском саду проводятся профилактические мероприятия для укрепления здоровья обучающихся, соблюдаются санитарно-гигиенические нормы, режим и качество питания детей. Медицинское обслуживание воспитанников осуществляется по договору с ГБУЗ Лоухская ЦРБ.

Коллектив Детского сада проводит систематическую работу по сохранению и укреплению здоровья детей. Используются разнообразные формы физической активности: эмоционально-стимулирующая утренняя гимнастика, физкультминутки, физкультурные занятия, подвижные игры на прогулках, соревнованиях, эстафетах, зимние спортивные занятия, самостоятельная двигательная деятельность детей.

В Детском саду для оздоровления детей организованы щадящий режим дня с дневным сном и дозированной прогулкой с учетом погодных условий и состояния здоровья детей, полноценное сбалансированное питание.

Пищеблоки оснащены необходимым технологическим и холодильным оборудованием, производственным инвентарем, кухонной посудой. В каждой группе имеется моечная с необходимым набором посуды. Моечная оборудована подводкой для горячей воды. В группах имеется мебель для организации питания детей. В рацион питания включены все основные группы продуктов – мясо, рыба, молоко и молочные продукты, яйца, овощи и фрукты, хлеб, разнообразные крупы.

В Детском саду организовано четырёхразовое питание на основе примерного десятидневного меню с учетом рекомендуемых среднесуточных норм питания. На основании 10-ти дневного меню составляется меню на каждый день, о котором родители получают информацию ежедневно.

Наиболее актуальными направлениями работы для сохранения здоровья воспитанников являются:

- содержание зданий и помещений детского сада в соответствии с санитарно-эпидемиологическими требованиями к организации воспитания и обучения;
- организация полноценного питания, включая необходимое оснащение пищеблоков;
- обновление необходимой ростовой мебели;
- ремонт помещений, в том числе групповых, физкультурных залов и оборудование их соответствующим инвентарем;
- ведение профилактической работы по всем направлениям, в т.ч. информирование родителей (законных представителей) об охране жизни детей и укреплении здоровья обучающихся;
- организация двигательной активности;
- привитие навыков здорового образа жизни.

Информация об условиях питания и охраны здоровья расположена на сайте Детского сада - [https://www.louhi-detsad.ru/svedeniya\\_ob\\_obrazovatelnoi\\_organizatsii/organizacija-pitanija-v-obrazovatel-noj-organizacii/](https://www.louhi-detsad.ru/svedeniya_ob_obrazovatelnoi_organizatsii/organizacija-pitanija-v-obrazovatel-noj-organizacii/).

## **Информация о специальных условиях для обучения инвалидов и лиц с ограниченными возможностями здоровья**

На 31.12.2025 года Детский сад посещают 6 обучающихся с ограниченными возможностями здоровья и инвалидностью. Из них – 3 ребёнка-инвалида.

В МБДОУ Лоухский детский сад имеются специальные условия для обучения детей с инвалидностью и детей с ограниченными возможностями здоровья. Функционирует 3 группы комбинированной направленности. Для обучающихся с ОВЗ, посещающих детский сад, реализуется Адаптированная образовательная программа дошкольного образования для обучающихся с ограниченными возможностями здоровья Муниципального бюджетного дошкольного образовательного учреждения Лоухский детский сад, а также индивидуальные образовательные маршруты.

В рамках программы в Детском саду ведется коррекционная работа. Организованы индивидуальные коррекционные занятия с учителем-логопедом, с воспитателем.

Педагог-дефектолог привлекается для организации образовательного процесса по договору с Муниципальным бюджетным образовательным учреждением Центр психолого-медико-социального сопровождения (МБОУ Центр ПМСС) для проведения еженедельных занятий с воспитанниками старшей и подготовительных к школе групп.

В зданиях детского сада имеются кабинеты учителя-логопеда, оснащённые специальным оборудованием для занятий с обучающимися с ОВЗ. Приобретены учебно-методические материалы, специальное учебно-методическое оборудование.

Информация размещена на сайте Детского сада [https://www.louhi-detsad.ru/svedeniya\\_ob\\_obrazovatelnoi\\_organizatsii/material-no-tehnicheskoe-obespechenie-i-osnacshennost-obrazovatel-nogo-processa-dostupnaja-sreda/](https://www.louhi-detsad.ru/svedeniya_ob_obrazovatelnoi_organizatsii/material-no-tehnicheskoe-obespechenie-i-osnacshennost-obrazovatel-nogo-processa-dostupnaja-sreda/)

### Информационно-телекоммуникационное обеспечение

В Детском саду имеется современная информационно - техническая база: компьютеры (9 шт.), в т.ч. ноутбуки (5 шт.), музыкальные центры, телевизор, мультимедийная панель, сканеры, принтеры, проекторы, магнитофоны.

Электронная почта Детского сада: [louhidou@yandex.ru](mailto:louhidou@yandex.ru)

Официальный сайт Детского сада: <http://louhi-detsad.ru>

В разделе «Новости» освещаются основные мероприятия, проводимые в Детском саду. На сайте имеется раздел «Методическая копилка», где педагоги имеют возможность публиковать свои методические разработки (конспекты занятий, развлечений, праздников, тематических дней, исследовательских проектов). Также на сайте имеется информация об условиях питания обучающихся, условиях охраны здоровья.

Информация, размещённая на сайте, ориентирована на различные категории пользователей. Посредством сайта родители (законные представители) воспитанников информируются об условиях предоставления услуг, имеется раздел «Часто задаваемые вопросы», осуществляется тематическое анкетирование и анкетирование об оказании услуг.

Также на сайте получателям услуг предоставлено право выражения своего мнения - размещена Анкета о качестве условий оказания услуг [https://www.louhi-detsad.ru/otsenka\\_kachestva\\_obrazovaniya/](https://www.louhi-detsad.ru/otsenka_kachestva_obrazovaniya/).

### Учебно-методическое обеспечение, в т.ч. для обучающихся с ограниченными возможностями здоровья и инвалидностью

Обеспечение учебно-методической, художественной литературой, материально-техническими ресурсами производится на основании анализа оснащения учебно-воспитательного процесса и развивающей предметно-пространственной среды.

Материальная база создана в соответствии с образовательной программой, Адаптированной образовательной программой дошкольного образования для детей с ограниченными возможностями здоровья, требованиями СанПиН, с учетом возрастных и психологических особенностей детей.

Детский сад располагает необходимым фондом художественной литературы, учебной, методической литературы, периодическими подписными изданиями, постоянно пополняется фонд детской художественной литературы; сформирован фонд методической литературы, наглядно-дидактических материалов; подобрана видеотека и фонотека с детскими произведениями.

В целях качественной реализации программы, расширения границ информационного поля по всем направлениям деятельности детского сада имеются библиотека методической литературы и художественной литературы. Библиотека для педагогов содержит разделы: «Управление ДОУ», «Педагогика и психология», «Социально-личностное развитие», «Познавательное развитие», «Речевое развитие», «Художественно-эстетическое развитие», «ОБЖ», «Работа с родителями». В фонде методической литературы имеются различные подписные издания, учебно-методические и дидактические материалы, CD и DVD диски.

Материальная база периодически пополняется, обновляется.

Развивающая предметно-пространственная среда в Детском саду соответствует требованиям ФГОС ДО: является содержательно-насыщенной, трансформируемой, полифункциональной, вариативной, доступной и безопасной.

Образовательное пространство оснащено средствами обучения и воспитания (в том числе техническими), соответствующими материалами, в том числе расходным игровым, спортивным, оздоровительным оборудованием, инвентарем в соответствии со спецификой Программы, реализуемой в Детском саду.

Информация на сайте детского сада - [https://www.louhi-detsad.ru/svedeniya\\_ob\\_obrazovatelnoi\\_organizatsii/material-no-tehnicheskoe-obespechenie-i-osnacshennost-obrazovatel-nogo-processa-dostupnaja-sreda/](https://www.louhi-detsad.ru/svedeniya_ob_obrazovatelnoi_organizatsii/material-no-tehnicheskoe-obespechenie-i-osnacshennost-obrazovatel-nogo-processa-dostupnaja-sreda/)

## Содержание подготовки обучающихся, в т.ч. для обучающихся с ограниченными возможностями здоровья и инвалидностью

В рамках основного вида деятельности Детский сад реализует Основную образовательную программу дошкольного образования с приоритетным осуществлением деятельности по художественно-эстетическому развитию обучающихся Муниципального бюджетного дошкольного образовательного учреждения Лоухский детский сад.

Также в Детском саду реализуется Адаптированная образовательная программа дошкольного образования для обучающихся с ограниченными возможностями здоровья Муниципального бюджетного дошкольного образовательного учреждения Лоухский детский сад.

Программы состоят из обязательной и вариативной частей. Обязательная часть ООП ДО оформлена с учетом ФОП ДО. Основная часть АООП ДО составлена на основе ФОАП ДО. Вариативная часть ООП ДО включает авторские и парциальные программы, которые отражают специфику детского сада, индивидуальные потребности воспитанников, мнение их родителей и условия, в которых проходит педагогический процесс.

При разработке Программ использовались следующие парциальные программы:

Наименование программы	Авторы
Программа «Развитие речи дошкольников»	О.С.Ушакова
Программа по ритмической пластике для детей «Ритмическая мозаика».	А. И. Буренина.
«Цветные ладошки» Авторская программа художественного воспитания, обучения и развития детей 2-7 лет	Лыкова И. А..

Учебный план Детского сада ориентирован на организацию непосредственной образовательной деятельности в режиме 5-дневной учебной недели. Учебный год составляет 34 учебных недели.

Детский сад сотрудничает с МБОУ Лоухский Центр ПМСС. В рамках договора о сотрудничестве учитель-дефектолог Центра реализует в детском саду дополнительную образовательную программу в подготовительных к школе группах и в старшей группе – «Ступеньки в школу» и «Малышкина школа» - всего 65 воспитанников.

В 2025 году с марта по май для воспитанников подготовительных групп педагогами МБОУ Лоухская СОШ были организованы занятия по дополнительной образовательной программе дошкольной подготовки. Проведено родительское собрание совместно с педагогами будущих первоклассников, организовано 8 занятий выходного дня на базе МБОУ Лоухская СОШ.

### Участие обучающихся в конкурсах разного уровня, выставках, физкультурных и спортивных мероприятиях, других массовых мероприятиях.

В 2025 году в Детском саду реализуется Рабочая программа воспитания, которая является обязательной частью Основной образовательной программы дошкольного образования с приоритетным осуществлением деятельности по художественно-эстетическому развитию обучающихся Муниципального бюджетного дошкольного образовательного учреждения Лоухский детский сад.

Целью Программы является - личностное развитие воспитанников и создание условий для их позитивной социализации на основе базовых ценностей российского общества.

Программа направлена на создание условий в МБДОУ Лоухский детский сад для развития личности обучающихся, для самоопределения и социализации обучающихся на основе социокультурных, духовно-нравственных ценностей и принятых в российском обществе правил и норм поведения в интересах человека, семьи, общества и государства; формирования у воспитанников чувства патриотизма, гражданственности, уважения к памяти защитников

Отечества и подвигам Героев Отечества, закону и правопорядку, человеку труда и старшему поколению, взаимного уважения, бережного отношения к культурному наследию и традициям многонационального народа Российской Федерации, природе и окружающей среде.

Реализация Программы воспитания предполагает социальное партнерство с другими организациями. В 2025 году Детский сад сотрудничал с такими организациями, как - Новосибирский центр продуктивного обучения, Государственное бюджетное образовательное учреждение дополнительного образования Республики Карелия Республиканский центр развития дополнительного образования «Ровесник» и др.

Обучающиеся Детского сада являются постоянными участниками и призерами конкурсов на муниципальном, региональном и федеральном уровне.

№	Уровень мероприятия	Наименование конкурса	организатор	Количество участников
1	Районный	Волшебница Зима	Лоухский районный центр творчества	1
2	Районный	Конференция проектов «Первый шаг в науку»	МКУ РУО	30
3	Республиканский	Фестиваль «Здоровей-ка!»	ДОУ №120 г. Петрозаводск	26
	Всероссийский	День защитника Отчества	Высшая школа делового администрирования	5
4	Всероссийский	Дорогой Дедушка Мороз	Высшая школа делового администрирования	5
5	Всероссийский	Моя мама лучше всех!	Портал «Одарённость»	3
6	Всероссийский	Животные в зимнем лесу	Высшая школа делового администрирования	4
7	Всероссийский	В гостях у Мишки	Высшая школа делового администрирования	1
8	Всероссийский	Страна чудес	Высшая школа делового администрирования	1
9	Всероссийский	Чудесный женский день	Высшая школа делового администрирования	2
10	Всероссийский	Речные обитатели	Высшая школа делового администрирования	1
11	Всероссийский	Сохраним планету	Высшая школа делового администрирования	1
12	Всероссийский	Космос над нами	Высшая школа делового администрирования	2
13	Всероссийский	Первоцвет	Высшая школа делового администрирования	4
14	ДОУ	Акция «Читаем стихи о войне и Великой Победе»	МБДОУ Лоухский детский сад	19
15	Всероссийский	День Великой Победы	УчиЛаб	3
16	Всероссийский	Осенние шедевры	Высшая школа делового администрирования	6
17	Всероссийский	Краски доброты	Высшая школа делового администрирования	3
18	Всероссийский	Эколята за раздельный сбор отходов и повторное использование материалов	Ровесник	1
19	Районный	Конкурс Дедов Морозов	Кадровый центр Лоухского района	10
20	Межрайонный	Художественно-литературный конкурс «Осень золотая»	ДОУ г. Кемь	10
21	Всероссийский	ЧИП Человек и природа тема «Все профессии нужны, все профессии важны»	Новосибирский центр продуктивного обучения	47

22	Всероссийский	ЧИП Человек и природа тема «Сказки Д. Родари»	Новосибирский центр продуктивного обучения	16
23	Районный	Волшебное рождество»	Дом творчества пгт. Лоухи	2

Одним из принципов воспитания в Детском саду является **принцип приоритета безопасности** обучающихся. Именно поэтому в 2025 году детский сад продолжил развивать партнёрские отношения с такими организациями, как «Инспекторский участок (пгт. Лоухи) Центра ГИМС ГУ МЧС России по Республике Карелия», ГУ «Отряд противопожарной службы по Лоухскому району», ОГИБДД ОМВД России по Лоухскому району. Представители этих организаций традиционно посещают Детский сад с целью организации мероприятий с воспитанниками, направленными на воспитание безопасного поведения.

В 2025 г. детский сад продолжил участие в акции «Не допустим гибели детей на водоёмах!», организованной Главным управлением МЧС России по Республике Карелия и Министерством образования и спорта РК. В рамках акции проведены - чтение произведений о происшествиях на водоёмах, рисование, беседы о запрете выхода на лёд в весенний период, оформление уголков безопасности, размещение памяток на сайте, он-лайн анкетирование родителей «Безопасность на воде».

В 2025 г. продолжилась **работа по безопасности дорожного движения**: участвуем в акции "Стань заметным на дороге!"- воспитанники детского сада получили светоотражатели и узнали, как ими пользоваться в тёмное время суток.

Автоинспектор ГИБДД традиционно (январь, февраль, октябрь, ноябрь) проводит мастер - классы для обучающихся по использованию детских удерживающих устройств и ремней безопасности.

В сентябре традиционно состоялись тематические экскурсии на пешеходный переход совместно с инспектором ГИБДД (2 группы).

В апреле – мае воспитанники старшей группы и подготовительных к школе групп посетили Пожарную часть №57 пгт Лоухи и познакомились с работой пожарного, его экипировкой и техническими средствами пожаротушения.

В отчетном году была продолжена работ в направлении **патриотического воспитания** обучающихся.

В преддверии Дня Победы была организована «Стена Памяти» в 2-х зданиях детского сада, на которой все желающие могли представить портрет участника ВОВ из своей семьи.

6 мая в МБДОУ Лоухский детский сад состоялись два утренника, посвящённые 80-й годовщине Великой Победы, в которых приняли участие воспитанники двух старших групп и двух подготовительных к школе групп, их родители и педагоги.

В преддверии праздника Великой Победы воспитанники подготовительной к школе группы Непоседы и старшей группы Лучик приняли участие в акции «Открытие ветерану».

Для воспитанников Лоухского детского сада (подготовительные к школе группы Непоседы и Семицветик) в библиотеке прошёл час мужества «Юные герои сороковых».

Воспитанники и педагоги МБДОУ Лоухский детский сад приняли участие в акции "Письмо солдату".

28 января в подготовительной к школе группе "Непоседы" было проведено занятие о блокаде "Кто спасал Ленинград?"

19 апреля в районе прошёл фестиваль творчества образовательных учреждений под названием «Цветущий май! Победный май!». Творческий коллектив педагогов детского сада и воспитанников подготовительной к школе группы Семицветик также принял участие в фестивале с литературно-музыкальной композицией "Страницы памяти о войне".

30 ноября – в День Государственного герба Российской Федерации в подготовительной к школе группе «Лучик» прошло тематическое мероприятие, посвящённое Дню герба.

В честь Дня народного единства в ноябре 2025 г. в детском саду прошли тематические занятия, направленные на патриотическое воспитание дошкольников по теме «День народного единства: дружба народов».

#### **Социальное партнёрство (мероприятия и культурные практики):**

В феврале воспитанники МБДОУ Лоухский детский сад приняли участие в Республиканском фестивале "Здоровей-ка!". В программу фестиваля вошли две работы: подготовительная к школе группа

«Семицветик» - военный марш, посвященный Дню защитника Отечества и подготовительная к школе группа «Непоседы» - эстафеты, с участием родителей и военно-спортивная подготовка ребят.

Ежегодный Всероссийский «День Эколята» традиционно прошёл в нашем детском саду в конце апреля. Он является одним из мероприятий Всероссийских природоохранных социально-образовательных проектов «Эколята-Дошколята».

В течение апреля и мая воспитанники и педагоги детского сада приняли участие в природоохранной акции "Марш парков" В рамках акции прошли тематические беседы, практикумы, по теме акции «За сохранение и восстановление природы малой родины!». В мае воспитанники старших и подготовительных к школе групп, педагоги приняли участие в двух конкурсах НП Паанаярви в рамках мероприятия Марш парков - конкурс детского художественного творчества «Мир заповедной природы» (Природа моей малой родины) и конкурс художественного творчества «Природа малой родины. Сохраним и восстановим». Всего на конкурс было предоставлено 12 работ от воспитанников и педагогов детского сада.

15 мая в старшей группе Колобок главный консультант в сфере трудовых отношений и охраны труда Кадрового центра пгт. Лоухи провела тематическое занятие "За здоровьем мы следим-быть здоровыми хотим!".

30 мая для воспитанников старшей группы Лучик состоялось развлечение "Карельская горница".

В 2025 году продолжили сотрудничество с Лоухской детской библиотекой. Сотрудники библиотеки провели мероприятия по темам: «105 лет Н.И.Сладкову», «День театра», «Юные герои 40-х», выставка фотографий НП Паанаярви «Северный лесной олень», а также Мастер-классы, приуроченные к праздникам День Матери, День Отца, День пожилого человека, 8 марта и 23 февраля.

24 сентября 2025 года воспитанники подготовительной к школе группы Лучик посетили Кадровый центр Лоухского района. Экскурсия приурочена ко Дню рождения Центра.

В декабре 2025 года на базе МБУ «Лоухский Дом культуры» Лоухского городского поселения состоялась Главная новогодняя ёлка Лоухского муниципального района для детей из семей участников специальной военной операции.

#### **Традиционные события:**

В Детском саду в 2025 году были организованы традиционные мероприятия (утренники и развлечения), связанные с празднованием таких событий, как Международный женский день 8 марта, День защитника Отечества 23 февраля, Новый год, День космонавтики 12 апреля, День Победы 9 мая, День Матери 26 ноября, День Конституции 12 декабря, День защиты детей – 1 июня и другие. К этим событиям приурочены выставки детского и семейного творчества, фотовыставки работ (в т.ч. дистанционные), тематические беседы, развлечения, акции.

#### **Работа с родителями и мониторинг удовлетворенности качеством условий осуществления деятельности МБДОУ Лоухский детский сад и подготовки обучающихся**

Изучение удовлетворенности родителей качеством условий осуществления образовательной деятельности в МБДОУ Лоухский детский сад проводилось в декабре 2025 года на основании Распоряжения Главы администрации Лоухского муниципального района от 14 декабря 2016 года № 1100 «О проведении мониторинга удовлетворённости родителей (законных представителей)». В опросе приняли участие 80 человек.

Работа с родителями (законными представителями) обучающихся в 2025 году велась в разных формах:

- информирование родителей (законных представителей) и общественности относительно целей дошкольного образования, общих для всего образовательного пространства Российской Федерации, о мерах господдержки семьям, имеющим детей дошкольного возраста, а также об образовательной программе, реализуемой в Детском саду (осуществляется через официальный сайт Детского сада [https://louhi-detsad.ru/svedeniya\\_ob\\_obrazovatelnoi\\_organizatsii/obrazovanie/](https://louhi-detsad.ru/svedeniya_ob_obrazovatelnoi_organizatsii/obrazovanie/), через группу Детского сада в социальной сети, через информационные стенды).
- Консультации и родительские собрания с целью просвещения родителей (законных представителей), повышение их правовой, психолого-педагогической компетентности в вопросах охраны и укрепления здоровья, развития и образования детей;
- вовлечение родителей (законных представителей) в образовательный процесс – участие родителей в Мастер классах, в совместных проектах, выставках семейного творчества.

В Детском саду в 2025 году были обновлены информационные стенды, стенд «Для вас, родители!», уголки здоровья. В группах в социальных сетях публикуется информация для родителей: в группе Детского сада в социальной сети <https://vk.com/club194620952>, создана страница на официальном сайте Детского сада «Родителям» <https://louhi-detsad.ru/3326331198/> ).

В 2025 году родители приняли участие в выставках семейного творчества, в «Мастерской Деда Мороза», в Вахте Памяти (в двух зданиях Детского сада была оформлена Стена памяти)).

Родители также являются активными участниками традиционных тематических развлечений для обучающихся (23 февраля, 8 марта, выпускной бал, День отца, День матери, Новый год).

В Детском саду действует Родительский комитет, который формируется из представителей родителей (законных представителей).

#### **Основные точки роста МБДОУ Лоухский детский сад на 2026 год:**

- обновление материально-технической и учебно-методической базы,
- проведение ремонтных работ в МБДОУ;
- сохранение и укрепление психофизического здоровья детей, осуществление необходимой коррекции имеющихся нарушений обучающихся с ОВЗ и детей-инвалидов;
- организация эффективных взаимоотношений с родителями (законными представителями) обучающихся;
- организация эффективных взаимоотношений с социальными партнёрами;
- обеспечение информационной открытости в соответствии с современными требованиями, повышение уровня доступности информации для получателей услуг, продолжение деятельности по распространению и продвижению информации о работе Детского сада в СМИ, сети Интернет <https://vk.com/club194620952> и на официальном сайте.

## ПОКАЗАТЕЛИ

деятельности МБДОУ Лоухский детский сад,  
по итогам самообследования за 2025 год

№ п/п	Показатели	Единица измерения	Показатель фактический
1.	<b>Образовательная деятельность</b>		
1.1	Общая численность воспитанников, осваивающих образовательную программу дошкольного образования, в том числе:	человека	163
1.1.1	В режиме полного дня (8-12 часов)	человека	163
1.1.2	В режиме кратковременного пребывания (3-5 часов)	человек	0
1.1.3	В семейной дошкольной группе	человек	0
1.1.4	В форме семейного образования с психолого-педагогическим сопровождением на базе дошкольной образовательной организации	человек	0
1.2	Общая численность воспитанников в возрасте до 3 лет	человек	37
1.3	Общая численность воспитанников в возрасте от 3 до 8 лет	человек	126
1.4	Численность/удельный вес численности воспитанников в общей численности воспитанников, получающих услуги присмотра и ухода:	человек / %	163/100
1.4.1	В режиме полного дня (8-12 часов)	человек / %	163/100
1.4.2	В режиме продленного дня (12-14 часов)	человек / %	0
1.4.3	В режиме круглосуточного пребывания	человек / %	0
1.5	Численность/удельный вес численности воспитанников с ограниченными возможностями здоровья в общей численности воспитанников, получающих услуги:	человека / %	6/4
1.5.1	По коррекции недостатков в физическом и (или) психическом развитии	человек / %	0/0
1.5.2	По освоению образовательной программы дошкольного образования	человек / %	6/4
1.5.3	По присмотру и уходу	человек / %	0/0
1.6	Средний показатель пропущенных дней при посещении дошкольной образовательной организации по болезни на одного воспитанника	День	48
1.7	Общая численность педагогических работников, в том числе:	человек	17

1.7.1	Численность/удельный вес численности педагогических работников, имеющих высшее образование	человек/%	6/35
1.7.2	Численность/удельный вес численности педагогических работников, имеющих высшее образование педагогической направленности (профиля)	человек/%	6/35
1.7.3	Численность/удельный вес численности педагогических работников, имеющих среднее профессиональное образование	человек/%	11/65
1.7.4	Численность/удельный вес численности педагогических работников, имеющих среднее профессиональное образование педагогической направленности (профиля)	человек/%	11/65
1.8	Численность/удельный вес численности педагогических работников, которым по результатам аттестации присвоена квалификационная категория, в общей численности педагогических	человек/ %	9/54
1.8.1	Высшая	человек/%	8/47
1.8.2	Первая	человек/%	1/7
1.9	Численность/удельный вес численности педагогических работников в общей численности педагогических работников, педагогический стаж работы которых составляет:		
1.9.1	До 5 лет	человек/%	1/6
1.9.2	Свыше 30 лет	человек/ %	12/71
1.10	Численность/удельный вес численности педагогических работников в общей численности педагогических работников в возрасте до 30 лет	человек/%	1/6
1.11	Численность/удельный вес численности педагогических работников в общей численности педагогических работников в возрасте от 55 лет	человек/ %	9/53
1.12	Численность/удельный вес численности педагогических и административно-хозяйственных работников, прошедших за последние 5 лет повышение квалификации/профессиональную переподготовку по профилю педагогической деятельности или иной осуществляемой в образовательной организации деятельности, в общей численности педагогических и административно-хозяйственных работников	человек/ %	17/90
1.13	Численность/удельный вес численности педагогических и административно-хозяйственных работников, прошедших повышение квалификации по применению в образовательном процессе федеральных государственных образовательных стандартов в общей численности педагогических и административно-хозяйственных работников	человек/ %	17/90
1.14	Соотношение «педагогический работник/воспитанник» в дошкольной образовательной организации	человек/ человек	1/10

1.15	Наличие в образовательной организации следующих педагогических работников:		
1.15.1	Музыкального руководителя	Да/нет	да
1.15.2	Инструктора по физической культуре	Да/нет	да
1.15.3	Учителя-логопеда	Да/нет	да
1.15.4	Логопеда	Да/нет	нет
1.15.5	Учителя-дефектолога	Да/нет	нет
1.15.6	Педагога-психолога	Да/нет	нет
2.	<b>Инфраструктура</b>		
2.1	Общая площадь помещений, в которых осуществляется образовательная деятельность, в расчете на одного воспитанника	кв.м.	8,4
2.2	Площадь помещений для организации дополнительных видов деятельности воспитанников	кв.м.	185
2.3	Наличие физкультурного зала	Да/нет	Да
2.4	Наличие музыкального зала	Да/нет	Да
2.5	Наличие прогулочных площадок, обеспечивающих физическую активность и разнообразную игровую деятельность воспитанников на прогулке	Да/нет	Да

Заведующая МБДОУ Лоухский детский сад \_\_\_\_\_

Т.С.Никанова